

Sunline Konkret

Technik im Einsatz

Projekt :
Neubau "Produktionshalle SATA"

Deckenstrahlplatten und Wärmepumpen gemeinsam effizient genutzt!



SUNLINE

Wärmen wie die Sonne

Neubau Produktionshalle SATA, Domertalstraße 20, 70806 Kornwestheim

Im Industriegebiet Kornwestheim errichtete die Firma SATA eine neue Produktionshalle mit Sozialräumen. Der Bauherr hat dabei von Anfang an Wert auf die Minimierung des Energieverbrauchs gelegt. So kommt neben einer wärmegeprägten Außenhülle nach neuestem EnEV Standard auch ein innovatives Energiekonzept zum Einsatz.

Alle Hallen wurden zur Beheizung mit SUNLINE Deckenstrahlplatten ausgeführt. Dabei erzeugen 3 Wärmepumpen die Heizwärme für das gesamte Gebäude. Zwei Luft/Wasser Wärmepumpen mit jeweils 33 KW Leistung arbeiten im Verbund bis zu einer Außentemperatur von + 4 °C. Sinkt die Außen-Temperatur weiter ab, schaltet sich eine Sole/Wasser Wärmepumpe mit 125 kW Leistung ein.

Dafür wurden unter der Bodenplatte 26 Erdbohrungen mit je 100 m Länge gebohrt und an 3 Sole-verteiler angeschlossen. Die gesamte Heizwärme wird in einen Pufferspeicher gefördert und von dort aus über einen Heizungsverteiler mit den verschiedenen Verbrauchern versorgt.

Bei diesem Objekt zeigt sich deutlich, dass sich Deckenstrahlplatten ideal in Verbindung mit Wärme-pumpen betreiben lassen. Die Deckenstrahlplatten, welche durch ihre Funktionsweise bereits energieeinsparend wirken, sorgen mit der Wärmepumpentechnik dafür, dass der Bauherr zusätzlich ca. 25.000 Euro Heizkosten im Jahr gegenüber einer konventionellen Beheizung mit Öl spart. Dabei ist die Energiebilanz für die günstig erzeugte Kälte noch nicht einmal berücksichtigt. Die Anlage amortisiert sich somit innerhalb weniger Jahre.

Gebäudedaten: Produktionshallen mit Sozialräumen, Bruttogeschossfläche von ca. 1.800 m²

Fertigstellung: 2009

Kosten TGA: ca. 500.000;- €

Wärmeerzeugung: zwei Luft/Wasser Wärmepumpen á 33 KW
eine Sole/Wasser Wärmepumpe á 125 KW
Planung eines Erdsondenfeldes mit 26 Bohrungen á 100 m
Einbindung eines Pufferspeichers mit 3.800 Litern Inhalt

Wärmeübergabe: Deckenstrahlplatten werden mit Systemtemperaturen 50 / 40 / 18 °C betrieben

Planungsbüro Ingenieurgesellschaft AquaPlan, Bahnhofstraße 10, 71672 Marbach

Bauherr SATA Holding GmbH, Domertalstraße 20, 70806 Kornwestheim

Ausführung Günter Höss GmbH, Wehrwiesenstraße 29, 73614 Schorndorf

Produkt SUNLINE Typ 150/1500 und Typ 150/ 750



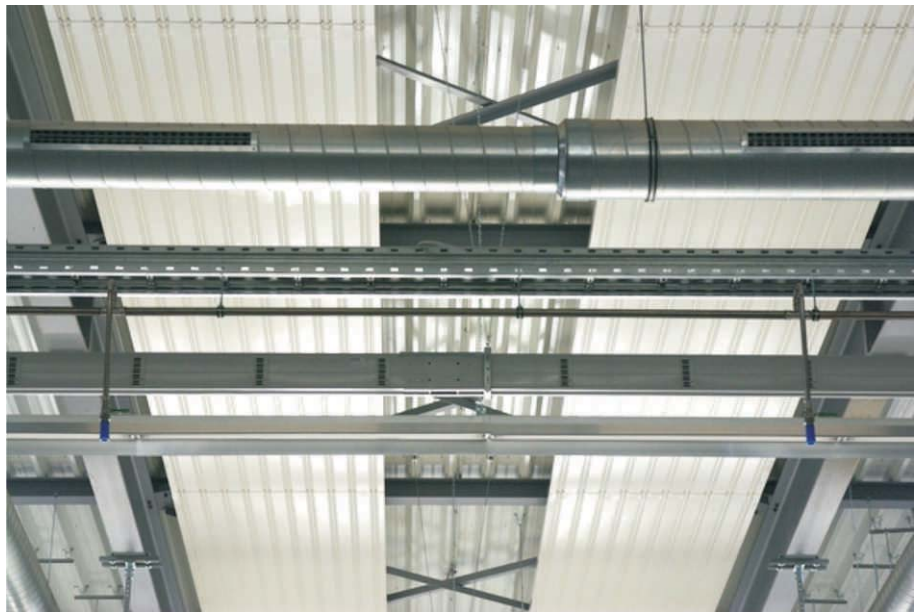
WOLF  **& CO**

Logistik





Die Anordnung der Deckenstrahlplatten direkt unter dem Hallendach dienen einer energieeinsparenden und behaglichen Wärmeverteilung in der Produktionshalle.



Christian Günther
Automobile
 am langen Rasen 99974 Ammern

Vertriebs- u. Servicepartner von Škoda Auto Deutschland GmbH



- Unser Serviceangebot
- Neu- und Gebrauchtwagenverkauf
 - Werkstattdienst
 - TÜV + AU täglich
 - Ölwechselservice
 - Skoda-Ersatzteile und Zubehör
 - Unfallservice inkl. Karosserie und Lackierung
 - Einbau und Service für Klimaanlage und Standheizung
 - Ausführung von Garantieleistungen
 - Achsvermessung

Telefon 0 36 01 / 85 59 0
 Telefax 0 36 01 / 85 59 18
 skoda@guenther-automobile.de



www.guenther-automobile.de



SUNLINE

Wärmen wie die Sonne

SUNLINE Deckenstrahlungsheizungen GmbH

Wachstedter Straße 11
D-37351 Dingelstädt (Thüringen)

Telefon: +49 (0) 3 60 75 / 5 60 -0

Telefax: +49 (0) 3 60 75 / 5 60 -21

e-mail: info@sunline-heizflaechen.de

www.sunline-heizflaechen.de